

## ΣΗΜΑΝΤΙΚΕΣ ΠΛΗΡΟΦΟΡΙΕΣ

### ΤΙΤΛΟΣ ΠΤΥΧΙΟΥ “Χειρουργική Ογκολογία Δέρματος, Μαλακών Μορίων, Αγγειακών Ανωμαλιών”

MSc-Surgical Oncology of the Skin, Soft Tissues, Vascular Anomalies»

#### ΕΛΑΧΙΣΤΗ ΔΙΑΡΚΕΙΑ ΣΠΟΥΔΩΝ

3 Εξάμηνα (Γ' Εξάμηνο Εκπόνηση Μεταπτυχιακής Διπλωματικής Εργασίας)

#### ΕΝΑΡΞΗ

Χειμερινό εξάμηνο

#### ΠΡΟΫΠΟΘΕΣΕΙΣ ΠΑΡΑΚΟΛΟΥΘΗΣΗΣ

- Πτυχίο Σχολών Επιστημών Υγείας (Ιατρική, Κτηνιατρική, Φαρμακευτική, Οδοντιατρική), Ψυχολογίας, Νοσηλευτικής
- Επίπεδο γνώσης ξένης γλώσσας Β2 ή ανώτερο

#### ΑΡΙΘΜΟΣ ΕΙΣΑΚΤΕΩΝ

45 φοιτητές ετησίως

#### ΤΕΛΗ ΠΑΡΑΚΟΛΟΥΘΗΣΗΣ

4.000 € σε δύο ισόποσες δόσεις

#### ΧΩΡΟΣ ΔΙΑΞΕΛΓΩΓΗΣ ΜΑΘΗΜΑΤΩΝ

Αμφιθέατρα & Διαδικτυακά στην πλατφόρμα zoom

#### ΔΙΔΑΣΚΟΝΤΕΣ

Μέλη ΔΕΠ του Α.Π.Θ.  
Μέλη ΔΕΠ ημεδαπών Πανεπιστημίων  
Μέλη ΔΕΠ αλλοδαπών Πανεπιστημίων

#### ΠΡΟΘΕΣΜΙΑ ΥΠΟΒΟΛΗΣ ΑΙΤΗΣΕΩΝ

Ιούνιος – Σεπτέμβριος

ΠΜΣ “ΧΕΙΡΟΥΡΓΙΚΗ ΟΓΚΟΛΟΓΙΑ ΔΕΡΜΑΤΟΣ,  
ΜΑΛΑΚΩΝ ΜΟΡΙΩΝ, ΑΓΓΕΙΑΚΩΝ ΑΝΩΜΑΛΙΩΝ”



ΑΡΙΣΤΟΤΕΛΕΙΟ  
ΠΑΝΕΠΙΣΤΗΜΙΟ  
ΘΕΣΣΑΛΟΝΙΚΗΣ

## ΠΡΟΓΡΑΜΜΑ ΜΕΤΑΠΤΥΧΙΑΚΩΝ ΣΠΟΥΔΩΝ

ΣΧΟΛΗ ΕΠΙΣΤΗΜΩΝ ΥΓΕΙΑΣ  
ΤΜΗΜΑ ΙΑΤΡΙΚΗΣ



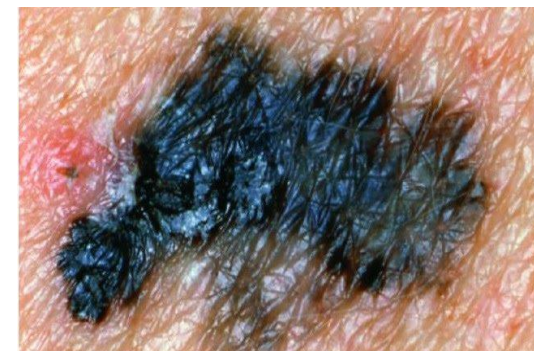
**ONLINE ΑΙΤΗΣΗ**

[www.med.auth.gr](http://www.med.auth.gr)

**ΔΙΕΥΘΥΝΤΗΣ ΠΡΟΓΡΑΜΜΑΤΟΣ: ΛΕΩΝΙΔΑΣ  
ΠΑΥΛΙΔΗΣ, ΑΝΑΠΛΗΡΩΤΗΣ ΚΑΘΗΓΗΤΗΣ  
ΠΛΑΣΤΙΚΗΣ ΧΕΙΡΟΥΡΓΙΚΗΣ**

### ΓΙΑ ΠΕΡΙΣΣΟΤΕΡΕΣ ΠΛΗΡΟΦΟΡΙΕΣ

Ιωάννα Γιαννακοπούλου  
Γραμματεία ΠΜΣ  
Campus Α.Π.Θ.  
Θεσσαλονίκη  
Τηλ.: 2310 999053  
E-mail: [chogdema@med.auth.gr](mailto:chogdema@med.auth.gr)



Κοκκινική αλλοίωση με ασσφή όρια

