

## ΣΗΜΑΝΤΙΚΕΣ ΠΛΗΡΟΦΟΡΙΕΣ

- **ΤΙΤΛΟΣ ΠΤΥΧΙΟΥ Χειρουργική Ακριβείας με Εφαρμοσμένες Καινοτόμες Απεικονίσεις**

Master of Science Precision Surgery with Innovative Imaging Methods (MSc)

- **ΕΛΑΧΙΣΤΗ ΔΙΑΡΚΕΙΑ ΣΠΟΥΔΩΝ**

Δύο Εξάμηνα (Ένα εξάμηνο Πρακτική και Διπλωματική)

- **ΕΝΑΡΞΗ**

Χειμερινό εξάμηνο

- **ΠΡΟΫΠΟΘΕΣΕΙΣ ΠΑΡΑΚΟΛΟΥΘΗΣΗΣ**

- Πτυχίο Σχολών Επιστημών Υγείας, Θετικών Επιστημών, Πολυτεχνικών Σχολών και άλλων συναφών σχολών.
- Επίπεδο γνώσης αγγλικής γλώσσας B2 ή ανώτερο

- **ΑΡΙΘΜΟΣ ΕΙΣΑΚΤΕΩΝ**

Έως 40 φοιτητές ετησίως

- **ΤΕΛΗ ΠΑΡΑΚΟΛΟΥΘΗΣΗΣ**

3000 € σε τρεις ισόποσες δόσεις

- **ΧΩΡΟΣ ΔΙΑΞΕΛΓΩΓΗΣ ΜΑΘΗΜΑΤΩΝ**

Αμφιθέατρο Ιατρικής Σχολής  
& Διαδικτυακά στην πλατφόρμα zoom

- **ΔΙΔΑΣΚΟΝΤΕΣ**

12 Μέλη ΔΕΠ, ΕΔΙΠ, ΕΕΠ του Α.Π.Θ.  
5 Μέλη ΔΕΠ ημεδαπών Πανεπιστημίων  
5 Μέλη ΔΕΠ αλλοδαπών Πανεπιστημίων

- **ΠΡΟΘΕΣΜΙΑ ΥΠΟΒΟΛΗΣ ΑΙΤΗΣΕΩΝ**

Ιούνιος –και Σεπτέμβριος

## ΠΜΣ – Εφαρμοσμένες Καινοτόμες Απεικονίσεις στη Στοχευμένη Χειρουργική



ΑΡΙΣΤΟΤΕΛΕΙΟ  
ΠΑΝΕΠΙΣΤΗΜΙΟ  
ΘΕΣΣΑΛΟΝΙΚΗΣ

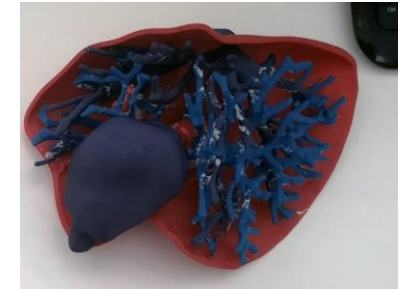
## ΠΡΟΓΡΑΜΜΑ ΜΕΤΑΠΤΥΧΙΑΚΩΝ ΣΠΟΥΔΩΝ

ΣΧΟΛΗ ΕΠΙΣΤΗΜΩΝ ΥΓΕΙΑΣ  
ΤΜΗΜΑ ΙΑΤΡΙΚΗΣ



**ONLINE ΑΙΤΗΣΗ**  
**WWW.....**

**ΥΠΕΥΘΥΝΟΣ ΠΡΟΓΡΑΜΜΑΤΟΣ:** Γιώργος  
Τσουλφάς Καθηγητής Χειρουργικής  
Μεταμοσχεύσεων Α.Π.Θ.



## ΓΙΑ ΠΕΡΙΣΣΟΤΕΡΕΣ ΠΛΗΡΟΦΟΡΙΕΣ

Γεώργιος Τσουλφάς  
Campus Α.Π.Θ.  
Θεσσαλονίκη  
Τ. +2310-892068  
E-mail [tsoulfag@auth.gr](mailto:tsoulfag@auth.gr)

<http://precisionsurgery.med.auth.gr/>

