

ΔΙΔΡΥΜΑΤΙΚΟ ΠΡΟΓΡΑΜΜΑ ΜΕΤΑΠΤΥΧΙΑΚΩΝ ΣΠΟΥΔΩΝ ΒΛΑΣΤΟΚΥΤΤΑΡΑ ΚΑΙ ΑΝΑΓΕΝΝΗΤΙΚΗ ΙΑΤΡΙΚΗ



ΑΡΙΣΤΟΤΕΛΕΙΟ
ΠΑΝΕΠΙΣΤΗΜΙΟ
ΘΕΣΣΑΛΟΝΙΚΗΣ

ΣΧΟΛΗ ΕΠΙΣΤΗΜΩΝ
ΥΓΕΙΑΣ

ΤΜΗΜΑ
ΙΑΤΡΙΚΗΣ



ΣΗΜΑΝΤΙΚΕΣ ΠΛΗΡΟΦΟΡΙΕΣ

ΤΙΤΛΟΣ ΠΤΥΧΙΟΥ: ΒΛΑΣΤΟΚΥΤΤΑΡΑ ΚΑΙ ΑΝΑΓΕΝΝΗΤΙΚΗ ΙΑΤΡΙΚΗ

Master of Science Stem cells and Regenerative
Medicine
(MSc)

ΕΛΑΧΙΣΤΗ ΔΙΑΡΚΕΙΑ ΣΠΟΥΔΩΝ

4 Εξάμηνα (4^ο εξάμηνο Διπλωματική)

ΕΝΑΡΞΗ

Χειμερινό εξάμηνο

ΠΡΟΫΠΟΘΕΣΕΙΣ ΠΑΡΑΚΟΛΟΥΘΗΣΗΣ

- Πτυχίο συναφών τμημάτων Α.Ε.Ι και Α.Τ.Ε.Ι
- Επίπεδο γνώσης αγγλικής γλώσσας Β2 ή ανώτερο

ΑΡΙΘΜΟΣ ΕΙΣΑΚΤΕΩΝ

40 φοιτητές ετησίως

ΤΕΛΗ ΠΑΡΑΚΟΛΟΥΘΗΣΗΣ

4500 € σε 3 ισόποσες δόσεις

ΧΩΡΟΣ ΔΙΑΞΑΓΩΓΗΣ ΜΑΘΗΜΑΤΩΝ

Αμφιθέατρο & Διαδικτυακά στην πλατφόρμα
zoom

ΔΙΔΑΣΚΟΝΤΕΣ

Μέλη ΔΕΠ του Α.Π.Θ.

Μέλη ΔΕΠ του Δ.Π.Θ

Μέλη ΔΕΠ ημεδαπών Πανεπιστημίων

Μέλη ΔΕΠ αλλοδαπών Πανεπιστημίων

ΠΡΟΘΕΣΜΙΑ ΥΠΟΒΟΛΗΣ

ΑΙΤΗΣΕΩΝ

Σεπτέμβριος του 2022

ΥΠΕΥΘΥΝΟΣ ΠΡΟΓΡΑΜΜΑΤΟΣ: ΓΕΩΡΓΙΟΣ
ΚΟΛΙΑΚΟΣ ΚΑΘΗΓΗΤΗΣ ΒΙΟΧΗΜΕΙΑΣ
ΙΑΤΡΙΚΗΣ ΣΧΟΛΗΣ ΑΠΘ

ΘΕΜΑΤΟΛΟΓΙΑ

Μελέτη και έρευνα της βιολογίας των βλαστοκυττάρων.
Εφαρμογές της Αναγεννητικής Ιατρικής στις ιατρικές
ειδικότητες τόσο στο θεωρητικό υπόβαθρο όσο και στις
εφαρμογές στην κλινική πράξη.

ΕΡΓΑΣΤΗΡΙΑΚΕΣ ΔΕΞΙΟΤΗΤΕΣ

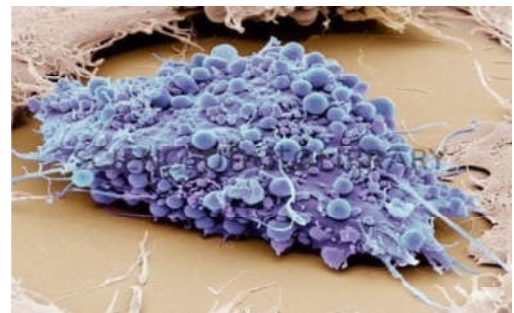
Απόκτηση εργαστηριακής εμπειρίας σε
εξειδικευμένες τεχνικές απομόνωσης και
κρυσυντήρησης ιστών και βλαστοκυττάρων.

ΔΙΠΛΩΜΑΤΙΚΗ ΕΡΓΑΣΙΑ

Ερευνητική μελέτη σε πρωτότυπο θέμα ή βιβλιογραφική
ανασκόπηση

ΠΡΟΣΒΑΣΗ ΣΕ ΔΙΔΑΚΤΟΡΙΚΟ

Η διπλωματική εργασία μπορεί να χρησιμοποιηθεί ως
έναρξη ευρύτερης μελέτης για την απόκτηση
διδακτορικού διπλώματος.



ΓΙΑ ΠΕΡΙΣΣΟΤΕΡΕΣ ΠΛΗΡΟΦΟΡΙΕΣ

Campus Α.Π.Θ.
Θεσσαλονίκη

Τ. +30 2310999119

E-mail msc-stemcells@auth.gr

<https://msc-stemcells->

regenerativemedicine.med.auth.gr/

